



บันทึกข้อความ

ส่วนราชการ ส่วนสำนักงานปลัด องค์การบริหารส่วนตำบลชำผักแพว โทร ๐๓๖ - ๗๑๔๐๘๑

ที่ สป ๗๔๐๐๑/-

วันที่ ๑๖ กันยายน ๒๕๖๔

เรื่อง รายงานผลการวิเคราะห์ผลการประเมินคุณธรรมและความโปร่งใสในการดำเนินงานของหน่วยงานภาครัฐ ประจำปีงบประมาณ พ.ศ. ๒๕๖๔

เรียน นายกององค์การบริหารส่วนตำบลชำผักแพว

เรื่องเดิม

ตามที่ สำนักงาน ป.ป.ช. ได้มีการประเมินคุณธรรมและความโปร่งใสในการดำเนินงาน (Integrity and Transparency Assessment) ขององค์กรปกครองส่วนท้องถิ่น ประจำปีงบประมาณ พ.ศ. ๒๕๖๔ และ ประกาศผลการประเมิน ทางระบบ ITAS ที่เว็บไซต์ <https://itas.nacc.go.th> ประกาศ ณ วันที่ ๒๖ สิงหาคม ๒๕๖๔ ปรากฏผลการประเมินระดับคุณธรรมและความ โปร่งใส (ITA) ขององค์การบริหารส่วนตำบลชำผักแพว มีคะแนนรวม ๙๔.๙๔ อยู่ในระดับ A มีรายละเอียด

ดังนี้ ๑. ข้อเสนอแนะเพื่อพัฒนาการดำเนินงานของหน่วยงานภาครัฐ

๑.๑ ข้อเสนอแนะจากการประเมินด้าน IIT พบว่า หน่วยงานควรพัฒนาตัวชี้วัดด้านการใช้ทรัพย์สินของทางราชการ โดยเฉพาะประเด็นที่เกี่ยวกับพฤติกรรมของบุคลากรภายในการขอยืมทรัพย์สินของ ราชการ ซึ่งหน่วยงานจะต้องมีกระบวนการในการขออนุญาตที่ชัดเจนและสะดวก นอกจากนี้ หน่วยงานจะต้องมี การจัดทำแนวทางปฏิบัติเกี่ยวกับการใช้ทรัพย์สินของราชการที่ถูกต้อง เพื่อเผยแพร่ให้บุคลากร ภายนอกได้รับทราบ และนำไปปฏิบัติ รวมไปถึงหน่วยงานจะต้องมีการกำกับดูแลและตรวจสอบการใช้ทรัพย์สินของราชการของ หน่วยงานด้วย

๑.๒ ข้อเสนอแนะจากการประเมินด้าน EIT พบว่า หน่วยงานควรพัฒนาตัวชี้วัดด้านการปรับปรุงการทำงาน โดยเฉพาะในประเด็นเกี่ยวกับการปรับปรุงการปฏิบัติงานของเจ้าหน้าที่และ กระบวนการ ทำงานของหน่วยงานให้ดียิ่งขึ้น รวมไปถึงมีกระบวนการเปิดโอกาสให้ผู้รับบริการหรือผู้มาติดต่อ เข้ามามีส่วนใน การปรับปรุงพัฒนาการดำเนินงานเพื่อให้สอดคล้องกับความต้องการด้วย ทั้งนี้ นอกจากหน่วยงานจะต้องปรับปรุง พัฒนาการดำเนินงานให้ดีขึ้นแล้ว ยังควรให้ความสำคัญกับการปรับปรุง การดำเนินงานใหม่มีความโปร่งใสมากขึ้น อีกด้วย

๑.๓ ข้อเสนอแนะจากการประเมินด้าน OIT พบว่า อยู่ในระดับที่หน่วยงานควร รักษา มาตรฐานไว้ และควรส่งเสริมให้เกิดการพัฒนาประสิทธิภาพของการดำเนินงานอย่างต่อเนื่อง

๒. ข้อเสนอแนะจากผู้มีส่วนได้ส่วนเสียภายนอก (External)

๒.๑ เจ้าหน้าที่ที่ทำงานเอาใจใส่ดูแลประชาชน จ่ายเบี้ยผู้สูงอายุตรงเวลา

๒.๒ หน่วยงานควรแก้ไขปัญหาเกี่ยวกับรถเก็บขยะที่ปล่อยน้ำเสียลงถนนสาธารณะ

ข้อเท็จจริง

การประเมินคุณธรรมและความโปร่งใสในการดำเนินงาน (Integrity and Transparency Assessment) ขององค์กรปกครองส่วนท้องถิ่น นั้น มีการประเมินในทุก ๆ ปีงบประมาณ และเป็น การประเมิน แบบต่อเนื่องจากปีงบประมาณ พ.ศ. ๒๕๖๒, ปีงบประมาณ พ.ศ. ๒๕๖๓ และในปีงบประมาณ พ.ศ. ๒๕๖๔ การประเมิน ITA ในตัวชี้วัด ที่ ๑๐ การป้องกันการทุจริต เรื่องมาตรการภายในเพื่อป้องกันการ ทุจริต (ตัวชี้วัดย่อยที่ ๑๐.๒) ได้มีการเปลี่ยนแปลงข้อมูลที่หน่วยงานต้องเปิดเผย ดังนี้

ขอ ๐๔๒ หน่วยงานต้องจัดทำสรุปผลการวิเคราะห์ผลการประเมินในปีที่ผ่านมา และต้องจัดทำมาตรการภายในเพื่อกำหนดแนวทางปฏิบัติในการส่งเสริมคุณธรรมและความโปร่งใสของหน่วยงานให้ดียิ่งขึ้น และ เผยแพร่ผ่านทางเว็บไซต์

ขอ ๐๔๓ หน่วยงานต้องกำกับติดตามการดำเนินงานตามมาตรการภายในในการส่งเสริมคุณธรรม และความโปร่งใสของหน่วยงาน โดยการจัดทำสรุปผลการดำเนินงาน/การปฏิบัติตามมาตรการที่ได้กำหนดไว้ตาม ขอ ๐๔๒

ผู้รับผิดชอบ ได้ดำเนินการวิเคราะห์ผลการประเมินคุณธรรมและความโปร่งใสในการดำเนินการของหน่วยงานภาครัฐ ประจำปีงบประมาณ พ.ศ. ๒๕๖๔ จากผลการประเมินฯ เพื่อนำมาสู่ขั้นตอนหรือวิธีการ ที่จะดำเนินการในงบประมาณ พ.ศ. ๒๕๖๕ ปรากฏตามเอกสารแนบ

ข้อกฎหมายและระเบียบ

การประเมินคุณธรรมและความโปร่งใส ในการดำเนินงานของหน่วยงานภาครัฐ (Integrity and Transparency Assessment: ITA) เป็นการประเมินที่มีจุดมุ่งหมายที่จะก่อให้เกิด การปรับปรุงพัฒนาด้านคุณธรรมและความโปร่งใสในหน่วยงานภาครัฐ โดยถือเป็นการประเมินที่ครอบคลุม หน่วยงานภาครัฐทั่วประเทศ ซึ่งเป็นไปตามมติคณะรัฐมนตรี ในการประชุมเมื่อวันที่ ๒๓ มกราคม ๒๕๖๑ มีมติเห็นชอบให้หน่วยงานภาครัฐทุกหน่วยงานให้ความร่วมมือและเข้าร่วมการประเมินคุณธรรมและความ โปร่งใสในการดำเนินงานของหน่วยงานภาครัฐ งบประมาณ พ.ศ. ๒๕๖๑ - ๒๕๖๔ โดยใช้แนวทางและเครื่องมือการประเมินตามที่สำนักงานคณะกรรมการป้องกันและปราบปรามการทุจริตแห่งชาติ หรือ สำนักงาน ป.ป.ช กำหนด

ข้อเสนอเพื่อพิจารณา

เพื่อให้การดำเนินการประเมินคุณธรรมและความโปร่งใสในการดำเนินงาน (Integrity and Transparency Assessment) ขององค์กรปกครองส่วนท้องถิ่น ประจำปีงบประมาณ พ.ศ. ๒๕๖๔ เป็นไปตามมติคณะรัฐมนตรี ในการประชุมเมื่อวันที่ ๒๓ มกราคม ๒๕๖๑ และสอดคล้องกับตัวชี้วัดที่ ๑๐ การป้องกันทุจริต เรื่องมาตรการภายในเพื่อป้องกันการทุจริต (ตัวชี้วัดย่อยที่ ๑๐.๒) ได้มีการเปลี่ยนแปลง ข้อมูลที่หน่วยงานต้องเปิดเผย ขอ ๐๔๒, ๐๔๓ เห็นสมควร

๑. นำขั้นตอนหรือวิธีการ ไปปฏิบัติเพื่อรองรับการประเมินฯ ในงบประมาณ พ.ศ. ๒๕๖๕
๒. แจงทุกสวนราชการ ให้ทราบโดยทั่วกัน เพื่อดำเนินการในส่วนที่เกี่ยวข้องต่อไป

จึงเรียนมาเพื่อโปรดทราบ

(นางสาวอินทิรา สมพฤกษ์)

ผู้ช่วยนักป้องกันและบรรเทาสาธารณภัย

ความเห็นของหัวหน้าสำนักปลัด

(นางเกษา จิตรธรรม)

หัวหน้าสำนักปลัด

/..ความเห็น..

ความเห็นของปลัดองค์การบริหารส่วนตำบลชำผักแพว

(นายกมลพันธ์ คงสมพงษ์)
ปลัดองค์การบริหารส่วนตำบลชำผักแพว

ความเห็นของนายกองค์การบริหารส่วนตำบลชำผักแพว

(นายกมลพันธ์ คงสมพงษ์)
ปลัดองค์การบริหารส่วนตำบล ปฏิบัติหน้าที่
นายกองค์การบริหารส่วนตำบลชำผักแพว

ปีงบประมาณ

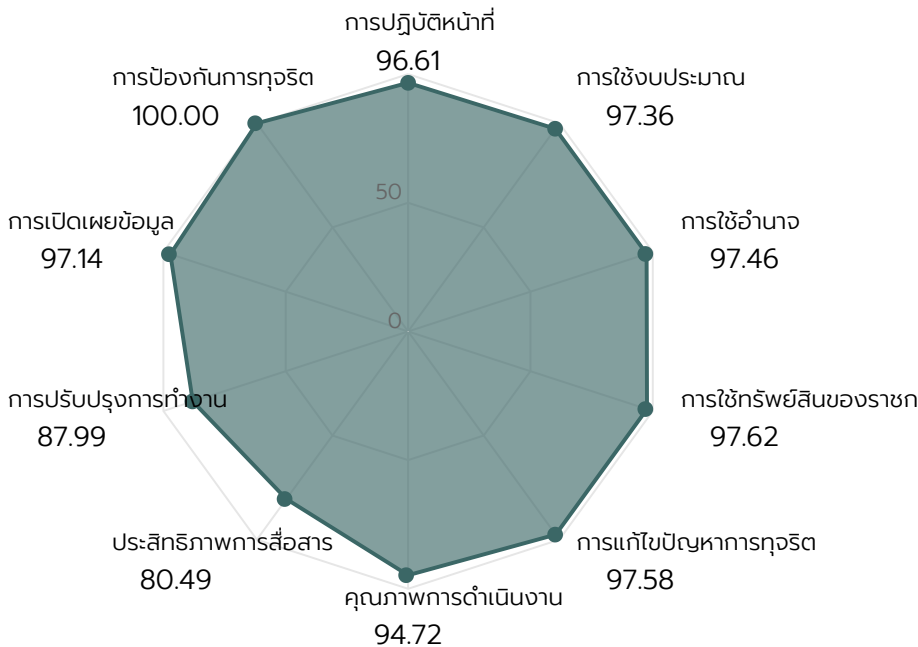
2564

Preview (/report/rpt0201?year=2021&departmentId=6812&isPrint=True)

คะแนนภาพรวมหน่วยงานองค์การบริหารส่วนตำบลชำผักแพว
: 94.94 คะแนน

ระดับผลการประเมิน : A

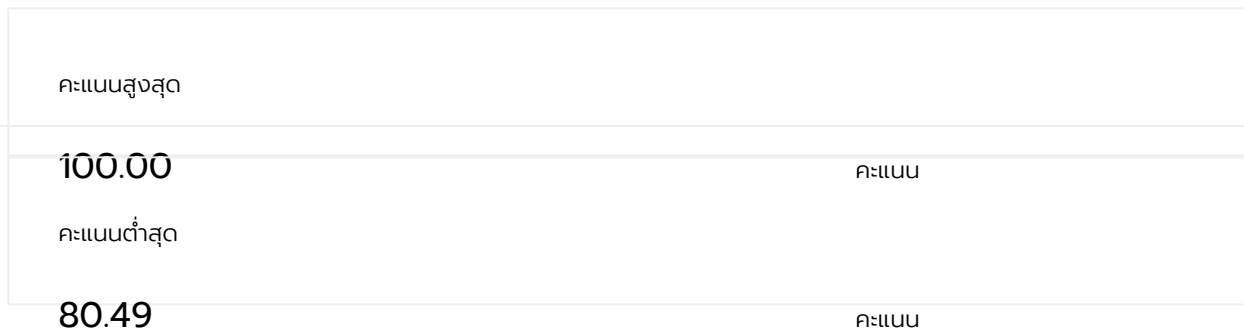
ดูเกณฑ์การประเมิน



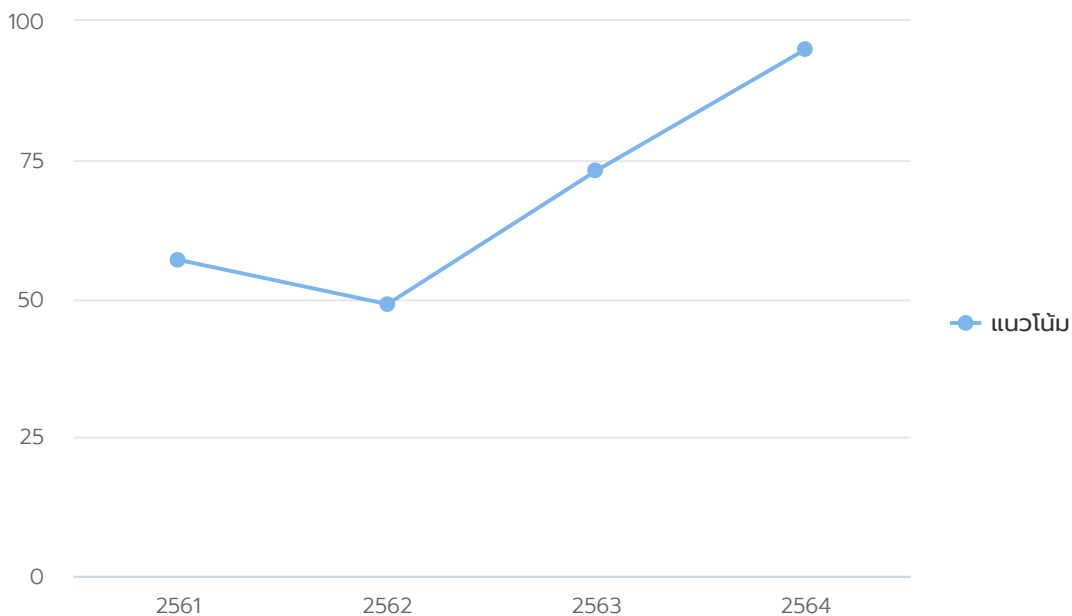
คะแนนสูงสุดรายตัวชี้วัด

อันดับ	ตัวชี้วัด	คะแนน
1	การป้องกันการทุจริต	100.00
2	การใช้ทรัพย์สินของราชการ	97.62

อันดับ	ตัวชี้วัด	คะแนน
3	การแก้ไขปัญหาการทุจริต	97.58
4	การใช้อำนาจ	97.46
5	การใช้งบประมาณ	97.36
6	การเปิดเผยข้อมูล	97.14
7	การปฏิบัติหน้าที่	96.61
8	คุณภาพการดำเนินงาน	94.72
9	การปรับปรุงการทำงาน	87.99
10	ประสิทธิภาพการสื่อสาร	80.49



กราฟแนวโน้ม



ข้อเสนอแนะ/หมายเหตุ

แบบวัดความรู้ผู้มีส่วนได้ส่วนเสียภายนอก (EIT) ข้อมูลรายชื่อมีความเป็นตัวแทนที่ดี และมีรายชื่อเพียงพอต่อการเก็บข้อมูล

OIT : ดำเนินการจัดทำ/แก้ไข รายงานผลการใช้จ่ายงบประมาณประจำปี ที่ครอบคลุมตลอดปีงบประมาณ 2563 พร้อมทั้งตรวจสอบความถูกต้องให้ตรงตามองค์ประกอบด้านข้อมูล ก่อนการเผยแพร่

ภาพรวม [แบบวัดการรับรู้ IIT](#) [แบบวัดการรับรู้ EIT](#) [แบบ OIT](#)

รายงานรายละเอียดผลการประเมิน ประจำปีงบประมาณ 2564

IIT 1 การปฏิบัติหน้าที่	คะแนนเฉลี่ย 96.61	IIT 2 การใช้งบประมาณ	คะแนนเฉลี่ย 97.36	IIT 3 การใ้
-----------------------------------	----------------------	--------------------------------	----------------------	-----------------------

I1 บุคลากรในหน่วยงานของท่าน ปฏิบัติงานหรือให้บริการแก่ผู้มาติดต่อตามประเด็นดังต่อไปนี้ มากน้อยเพียงใด 97.31

หัวข้อการประเมิน	น้อยที่สุด หรือ ไม่มีเลย	น้อย	มาก	มากที่สุด	คะแนน
เป็นไปตามขั้นตอนที่กำหนด	2.70%	0.00%	2.70%	94.59%	96.41
เป็นไปตามระยะเวลาที่กำหนด	0.00%	0.00%	5.41%	94.59%	98.22

I2 บุคลากรในหน่วยงานของท่าน ปฏิบัติงานหรือให้บริการ แก่ผู้มาติดต่อทั่ว ๆ ไป กับผู้มาติดต่อที่รู้จักเป็นการส่วนตัวอย่างเท่าเทียมกัน มากน้อยเพียงใด 98.22

12 บุคลากรในหน่วยงานของท่าน ปฏิบัติงานหรือให้บริการ แก่ผู้มาติดต่อ
หรือขอไปรษณีย์มาติดต่อที่รู้จักเป็นการส่วนตัวอย่างเท่าเทียมกัน มากน้อย
เพียงใด 98.22

หัวข้อการประเมิน	น้อยที่สุด หรือ ไม่มีเลย	น้อย	มาก	มากที่สุด	คะแนน
บุคลากรในหน่วยงาน ของท่าน ปฏิบัติงาน หรือให้บริการ แก่ผู้มา ติดต่อทั่ว ๆ ไป กับผู้มา ติดต่อที่รู้จักเป็นการ ส่วนตัวอย่างเท่าเทียม กัน มากน้อยเพียงใด	0.00%	0.00%	5.41%	94.59%	98.22

13 บุคลากรในหน่วยงานของท่าน มีพฤติกรรมในการปฏิบัติงาน ตาม
ประเด็นดังต่อไปนี้ อย่างไร 84.11

หัวข้อการประเมิน	น้อย ที่สุด หรือไม่มี เลย	น้อย	มาก	มากที่สุด	คะแนน
มุ่งผลสำเร็จของงาน	0.00%	0.00%	5.41%	94.59%	98.22
ให้ความสำคัญกับงาน มากกว่าธุระส่วนตัว	40.54%	0.00%	8.11%	51.35%	56.78
พร้อมรับผิดชอบ หาก ความผิดพลาดเกิด จากตนเอง	0.00%	0.00%	8.11%	91.89%	97.32

14 บุคลากรในหน่วยงานของท่าน มีการเรียกรับสิ่งดังต่อไปนี้ จากผู้มา
ติดต่อ เพื่อแลกกับการปฏิบัติงาน การอนุมัติ อนุญาต หรือให้บริการ
หรือไม่ 100.00

หัวข้อการประเมิน	มี	ไม่มี	คะแนน
เงิน	0.00%	100.00%	100.00
ทรัพย์สิน	0.00%	100.00%	100.00

14 บุคลากรในหน่วยงานของท่าน มีการเรียกรับสิ่งดังต่อไปนี้ จากผู้มาติดต่อ เพื่อแลกกับการปฏิบัติงาน การอนุมัติ อนุญาต หรือให้บริการหรือไม่ 100.00

หัวข้อการประเมิน	มี	ไม่มี	คะแนน
ประโยชน์อื่น ๆ ที่อาจคำนวณเป็นเงินได้ เช่น การลดราคา การรับความบันเทิง เป็นต้น	0.00%	100.00%	100.00

15 นอกเหนือจากการรับจากญาติหรือจากบุคคล ที่ให้กันในโอกาสต่าง ๆ โดยปกติตามขนบธรรมเนียม ประเพณี หรือวัฒนธรรม หรือให้กันตามมารยาทที่ปฏิบัติกันในสังคมแล้ว บุคลากรในหน่วยงานของท่าน มีการรับสิ่งดังต่อไปนี้ หรือไม่ 100.00

หัวข้อการประเมิน	มี	ไม่มี	คะแนน
เงิน	0.00%	100.00%	100.00
ทรัพย์สิน	0.00%	100.00%	100.00
ประโยชน์อื่น ๆ ที่อาจคำนวณเป็นเงินได้ เช่น การลดราคา การรับความบันเทิง เป็นต้น	0.00%	100.00%	100.00

16 บุคลากรในหน่วยงานของท่าน มีการให้สิ่งดังต่อไปนี้ แก่บุคคลภายนอกหรือภาคเอกชน เพื่อสร้างความสัมพันธ์ที่ดีและคาดหวังให้มีการตอบแทนในอนาคต หรือไม่ 100.00

หัวข้อการประเมิน	มี	ไม่มี	คะแนน
เงิน	0.00%	100.00%	100.00
ทรัพย์สิน	0.00%	100.00%	100.00
ประโยชน์อื่น ๆ เช่น การยกเว้นค่าบริการ การอำนวยความสะดวกเป็นกรณีพิเศษ เป็นต้น	0.00%	100.00%	100.00

ผู้ตอบแบบวัดการรับรู้ของผู้มีส่วนได้ส่วนเสียภายนอก

อายุ	ชาย	หญิง	อื่นๆ
ต่ำกว่า 20 ปี	0	1	0
20 – 30 ปี	7	3	1
31 – 40 ปี	14	12	0
41 – 50 ปี	5	9	0
51 – 60 ปี	17	9	5
มากกว่า 60 ปี	0	7	3
ระดับการศึกษา	ชาย	หญิง	อื่นๆ
ประถมศึกษาหรือต่ำกว่า	16	14	0
มัธยมศึกษาหรือเทียบเท่า	14	12	0
อนุปริญญาหรือเทียบเท่า	2	2	0
ปริญญาตรีหรือเทียบเท่า	5	3	0
สูงกว่าปริญญาตรี	0	0	1
อื่น ๆ	6	10	8
ติดต่อหน่วยงาน	ชาย	หญิง	อื่นๆ
บุคคลทั่วไป	41	39	0
หน่วยงานของรัฐ	1	1	0
องค์กรธุรกิจ	0	0	2
อื่น ๆ	1	1	7

ผู้ตอบแบบวัดการรับรู้ของผู้มีส่วนได้ส่วนเสียภายใน

อายุ	ชาย	หญิง	อื่นๆ
ต่ำกว่า 20 ปี	0	0	0
20 - 30 ปี	0	5	0
31 - 40 ปี	1	8	0

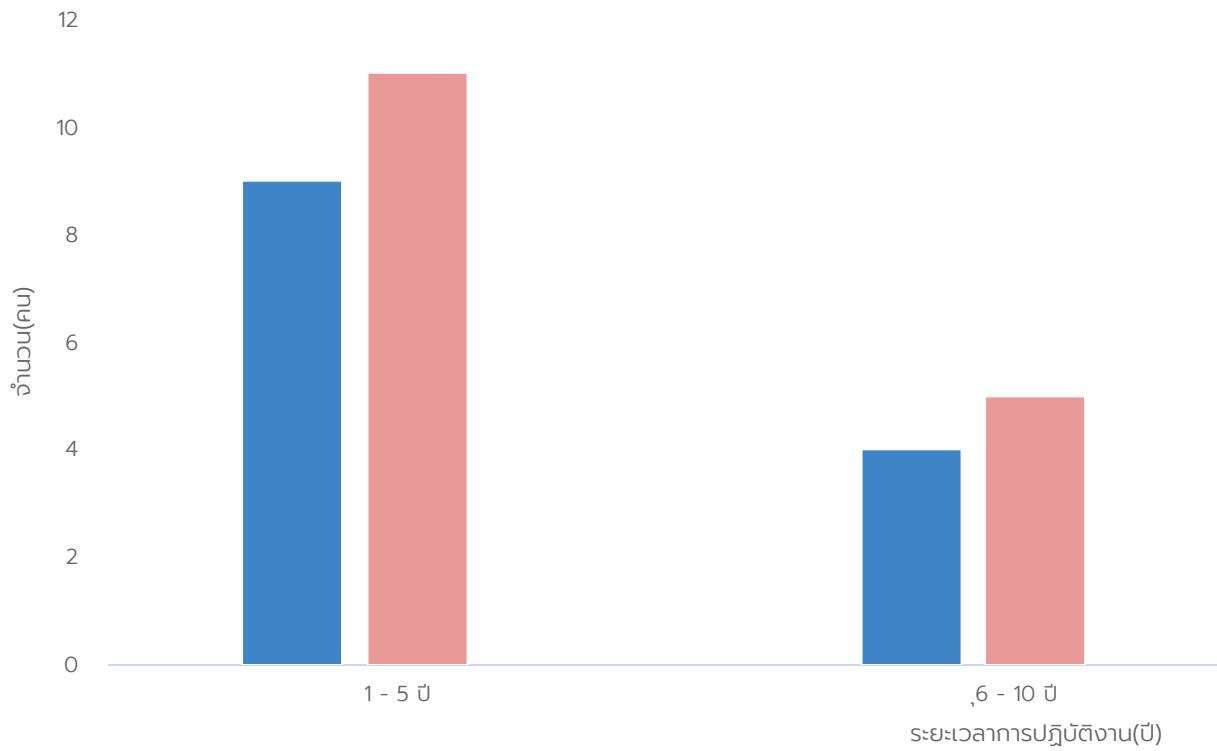
อายุ	ชาย	หญิง	อื่นๆ
41 - 50 ปี	9	8	0
51 - 60 ปี	4	1	0
มากกว่า 60 ปี	1	0	0
ระดับการศึกษา	ชาย	หญิง	อื่นๆ
ประถมศึกษาหรือต่ำกว่า	0	0	0
มัธยมศึกษาหรือเทียบเท่า	7	3	0
อนุปริญญาหรือเทียบเท่า	3	2	0
ปริญญาตรีหรือเทียบเท่า	5	12	0
สูงกว่าปริญญาตรี	0	4	0
อื่น ๆ	0	1	0



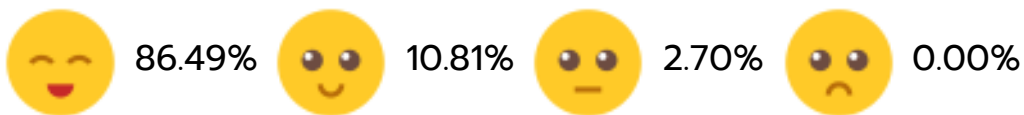
สภาพแวดล้อมการทำงานของเจ้าหน้าที่ในหน่วยงานภาครัฐ ประจำปี

2564

จำนวนบุคลากร



ความสุขในการทำงาน



ติดต่อหน่วยงานสำนักงาน ป.ป.ช.

สำนักประเมินคุณธรรมและความโปร่งใส
 สำนักงานคณะกรรมการป้องกันและปราบปรามการทุจริตแห่งชาติ
 เลขที่ 361 ถนนพหลโยธิน ต.ท่าทราย อ.เมืองนนทบุรี จ.นนทบุรี 11000
 ติดต่อสอบถามได้ที่ Line @ITAS

© Copyright 2022

จำนวนคนเข้าชมเว็บไซต์ **2404715**