



# คู่มือการใช้

# E-SERVICE

ทำง่ายง่าย แค่ปลายนิ้ว



1 เข้า [WWW.CHUMPAKPAEW.GO.TH](http://WWW.CHUMPAKPAEW.GO.TH)

กดเข้าเมนูสำหรับประชาชน

2

เลือก ประเภท 'E-SERVICE'

ประเภทที่ต้องการใช้บริการ

3

- แจ้งปัญหาด้านสาธารณูปโภค

1. คำร้องทั่วไป

2. คำร้องสนับสนุนน้ำอุปโภค - บริโภค

3. คำร้องตัดแต่งกิ่งไม้แนวสายไฟฟ้า

- Traffy Fondue ระบบจัดการปัญหา

- แบบฟอร์มขอรับถังขยะ

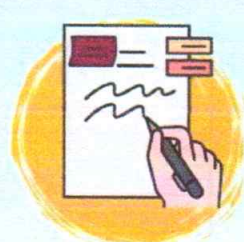


4

ใช้โทรศัพท์สแกนคิวอาร์โค้ดหรือ กดลิงค์เพื่อกรอกแบบฟอร์ม

กรอกข้อมูลตามแบบฟอร์ม เมื่อเสร็จแล้วกดส่ง  
เจ้าหน้าที่จะทำการตรวจสอบ และติดต่อกลับ

5







## ขั้นตอนวิธีการใช้งาน E-SERVICE สำหรับประชาชน

1. เปิดโปรแกรม Browser
2. เข้า URL เว็บไซต์ องค์การบริหารส่วนตำบลชำผักแพว <https://chumpakpaew.go.th>



3. เลื่อนลงไปที่บริเวณตรงกลางเว็บไซต์ ที่อยู่ด้านซ้ายของหน้าเว็บไซต์ E-SERVICE



#### 4. เข้าสู่หน้าบริการประชาชน E-SERVICE เพื่อยื่นคำร้องแจ้งปัญหาด้านสาธารณูปโภค



### แบบแจ้งปัญหาด้านสาธารณูปโภค



องค์การบริหารส่วนตำบลชำผักแพว (โทร. 036-714081)

คำอธิบายวิธีใช้งาน :

1. ผู้ใช้งานกรอกกรณกรคำร้องตามแบบฟอร์มของ Google Form ให้ครบทุกข้อ
2. กดส่งข้อมูล
3. คำร้องของท่านจะถูกส่งเข้าแอดมินของระบบเพื่อดำเนินการตรวจสอบและแจ้งปัญหากับสาธารณูปโภค (ข้อมูลของท่านจะถูกเก็บเป็นความลับ)

sao.champakpaew@gmail.com [สมัครบัญชี](#)



\* ระบุว่าเป็นคำถามที่จำเป็น

ชื่อ-สกุล \*

นายชำ สักแพว



กรกรชื่อ - สกร

อายุ \*

35



อายุ

เลขบัตรประจำตัวประชาชน \*

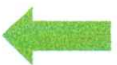
00-0000000-3460



เลขบัตรประชาชน

บ้านเลขที่

9 หมู่ 5



ที่อยู่



- กรอกข้อมูลตามหัวข้อให้ครบถ้วน หากมี \*สีแดง ที่หัวข้อใด แสดงว่าเป็นข้อมูลจำเป็นที่จะต้องกรอกให้ครบถ้วน
- ตรวจสอบความถูกต้อง ครบถ้วนของข้อมูล

ประเภทขอความช่วยเหลือ \*

สำรองทั่วไป

สำรองสนับสนุนหน่วยงานภาครัฐ

สำรองศึกษางานมีนรสายอาชีพ

อื่นๆ

รายละเอียดความต้องการ/สิ่งที่ขอความช่วยเหลือ \*

คำตอบของคุณ

หากเร่งด่วน สามารถสอบถามได้ที่ องค์การบริหารส่วนตำบลคำผักแพว 036 714081 \*

คำตอบของคุณ

กลับ

กดส่ง

ล้างแบบฟอร์ม

5. เมื่อกรอกข้อมูลครบเรียบร้อยแล้ว กด Submit หรือ ส่ง เมื่อคลิกส่งเรียบร้อยแล้วถือว่าเสร็จสิ้นกระบวนการยื่นคำร้อง